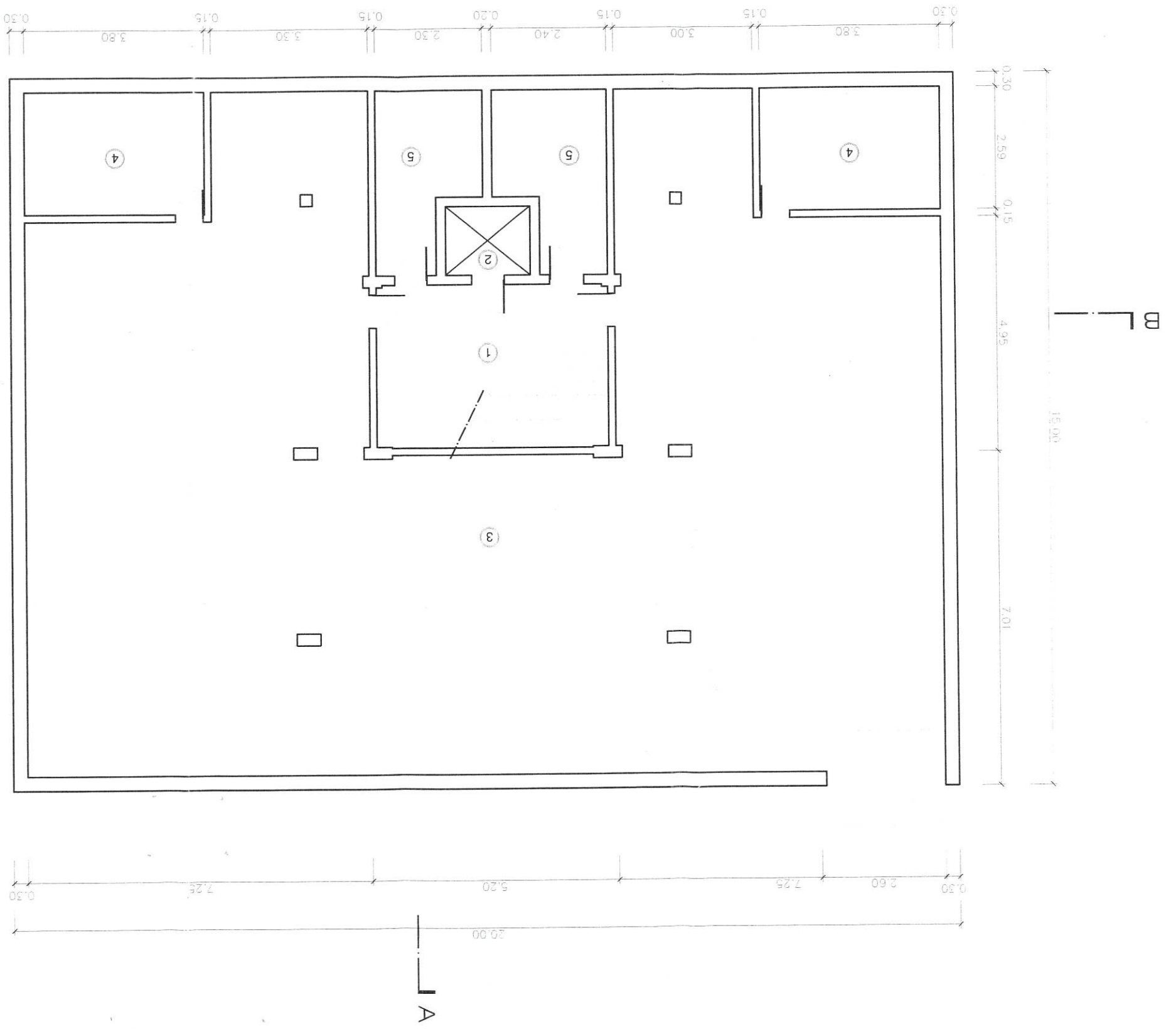


2+RE-03267

CAVE



Fracção	Area bruta total	Area bruta dependente	Area bruta privada	Area util	Habitável	% imóvel
A R/C esquerdo	123.37	11.60	111.77	86.91	-----	11
B R/C direito	111.77	-----	111.77	76.84	-----	9
C 1º esquerdo	140.60	24.57	116.03	116.53	72.70	12
D 1º direito	140.60	24.57	116.03	116.53	72.70	12
E 2º esquerdo	144.98	28.95	116.03	119.78	72.70	13
F 2º direito	144.98	28.95	116.03	119.78	72.70	13
G 3º esquerdo	166.42	39.21	127.21	133.39	76.27	15
H 3º direito	166.42	39.21	127.21	133.39	76.27	15
TOTAL	1139.14	197.06	942.08	903.15	443.34	100

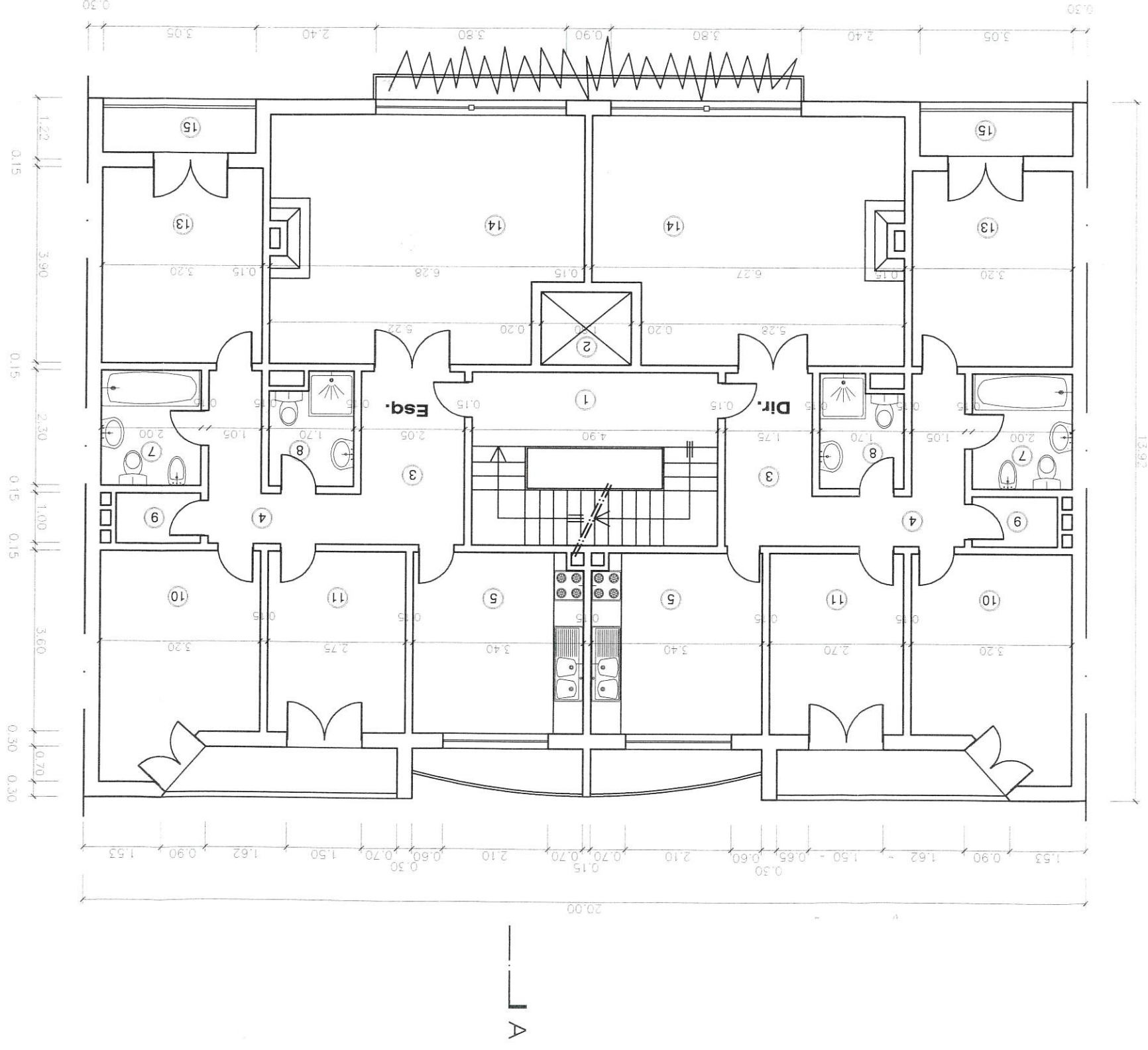
MUNICÍPIO DE TORRES NOVAS
 Esta certidão é original que se encontra depositada nos serviços
 do Município de Torres Novas, de 26 de julho de 2023

15.00

Z-12-03267

3º ANDAR

MUNICÍPIO DE TORRES NOVAS
 Esta conforme o sinal que se encontra
 registrada nos Serviços
 de Registro de Imóveis de Torres Novas, em 25 de julho de 2025
 O Assessor Técnico



Fração	Area bruta total	Area bruta	Area bruta privada	Area útil	Area Habitável	% imóvel
A R/C esquerdo	123,37	11,60	111,77	86,91	----	11
B R/C direito	111,77	----	111,77	76,84	----	9
C 1º esquerdo	140,60	24,57	116,03	116,53	72,70	12
D 1º direito	140,60	24,57	116,03	116,53	72,70	12
E 2º esquerdo	144,98	28,95	116,03	119,78	72,70	13
F 2º direito	144,98	28,95	116,03	119,78	72,70	13
G 3º esquerdo	166,42	39,21	127,21	133,39	76,27	15
H 3º direito	166,42	39,21	127,21	133,39	76,27	15
TOTAL	1139,14	197,06	942,08	903,15	443,34	100



B |

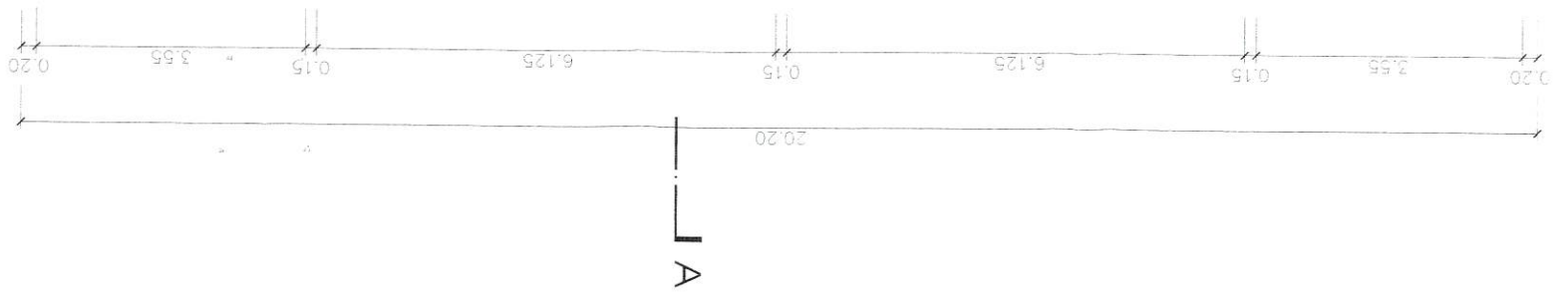
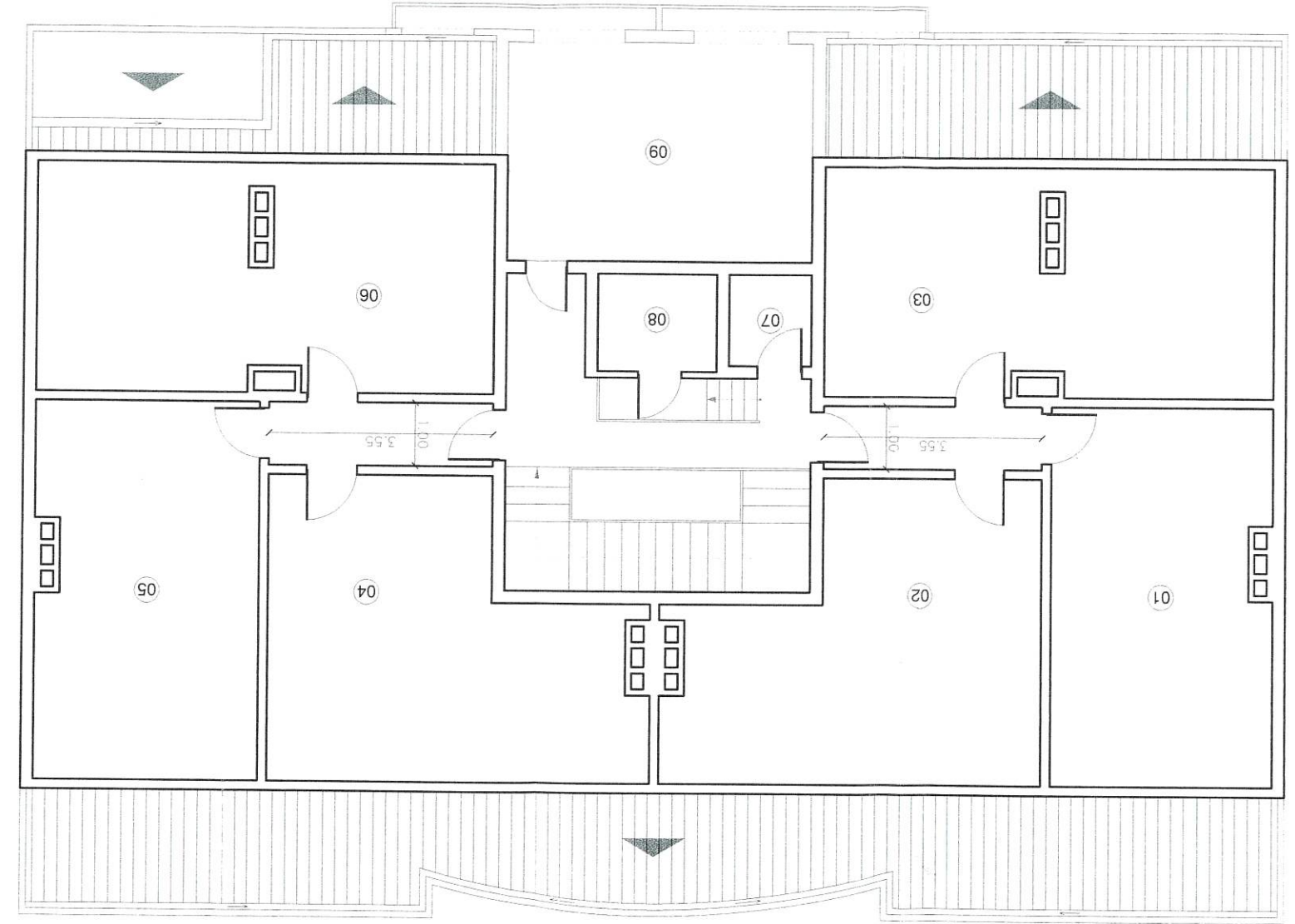
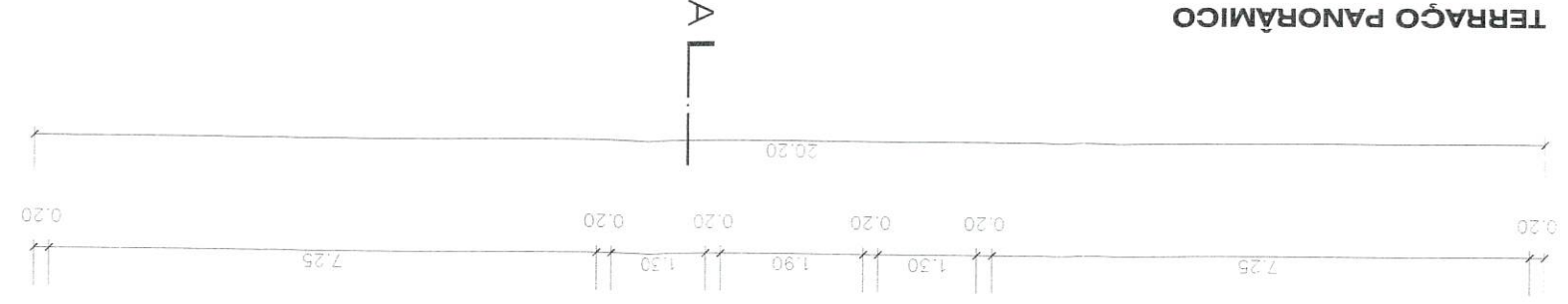
A |

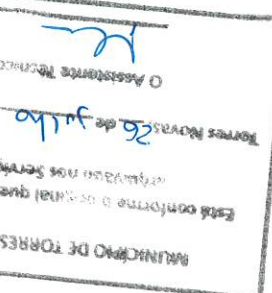
A |

ZTRF-03267

Fracção	Area bruta total	Area bruta dependente	Area bruta privada	Area útil	Area Habitável	% Imóvel
A R/C esquerdo	123,37	11,60	111,77	86,91	---	11
B R/C direito	111,77	---	111,77	76,84	---	9
C 1º esquerdo	140,60	24,57	116,03	72,70	72,70	12
D 1º direito	140,60	24,57	116,03	72,70	72,70	12
E 2º esquerdo	144,98	28,95	116,03	119,78	72,70	13
F 2º direito	144,98	28,95	116,03	119,78	72,70	13
G 3º esquerdo	166,42	39,21	127,21	133,39	76,27	15
H 3º direito	166,42	39,21	127,21	133,39	76,27	15
TOTAL	1139,14	197,06	942,08	903,15	443,34	100

TERRAÇO PANORÂMICO





 MUNICÍPIO DE TORRES NOVAS

 Está conforme o original que se encontra arquivado nos Serviços

 Torres Novas, 26 de julho de 2023

 O Assessor Técnico

